

短辺左端は20mmの余白が確保されます。
全体が10mm程度右にずれます。

登記年月日：平成30年7月9日

平成〇年〇月〇日
これは図面に記録されている内容を証明した書面である。
〇〇登記所

地番	2634-1, 2634-2	土地所在図
土地の所在	〇〇市〇〇町一丁目	

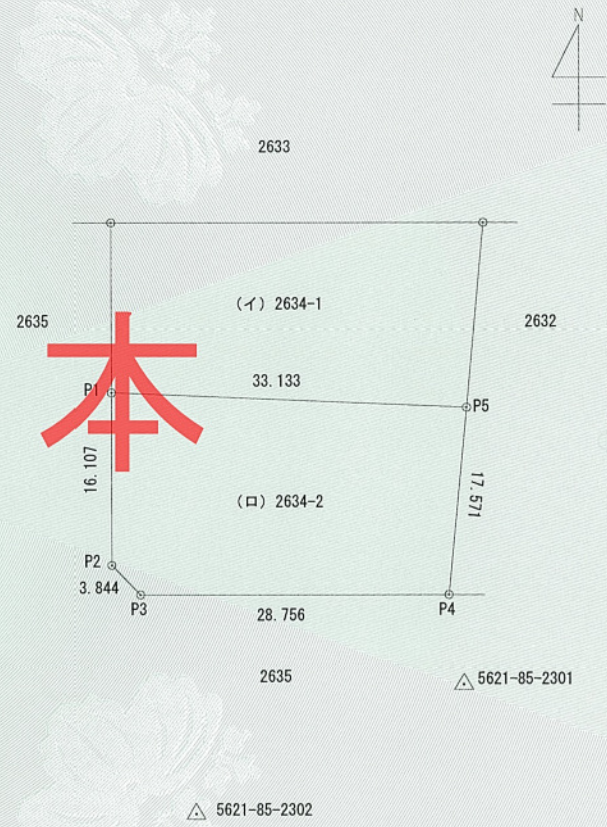
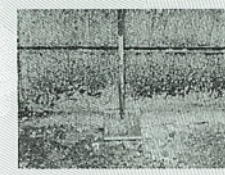
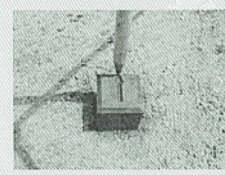
測量の基準		既知点の名称及び座標値					
測地系	既知点	座標変換	点名	X座標	Y座標	標識	備考
世界	三角点	無	5621-85-2301	133,355.518	133,436.608	金属標	GPS測量
世界	三角点	無	5621-85-2302	133,343.363	133,411.608	金属標	GPS測量

地番		(口) 2634-2		点間距離	境界標種別	座標値種別	備考
筆界点	X座標 (X _n)	Y座標 (Y _n)					
P1	133,382.989	133,403.801		16.107	コンクリート標	実測値	T S値
P2	133,366.882	133,403.801		3.844	金属プレート標	実測値	T S値
P3	133,364.115	133,406.469		28.756	金属プレート標	実測値	T S値
P4	133,364.115	133,435.225		17.571	金属プレート標	実測値	T S値
P5	133,381.605	133,436.905		33.133	プラスチック標	実測値	T S値

計算方法	$2F = \sum (Y_n(X_{n+1} - X_{n-1}))$
倍面積	1167.048162
面積 (m ²)	583.5240812
地積	583.52 m ²

地番		(イ) 2634-1		概測値 (A-B)
登記記録上の面積 (A)	合計面積 (B)			
1146.7452693	583.5240812		563.2211881	
	地積		563.22 m ²	

測量年月日	平成17年 3月10日
座標系	区系



作成者	〇〇市〇〇町二丁目5番6号 甲野太郎 (平成17年 3月 10日作成)	縮尺	1 /	申請人	甲野太郎	縮尺	1 / 500
-----	---	----	-----	-----	------	----	---------



〇〇〇

登記官

登記年月日：平成30年7月20日

平成〇年〇月20日
 これは図面に記録されている内容を証明した書面である。
 〇〇登記所

登記官

〇〇〇〇



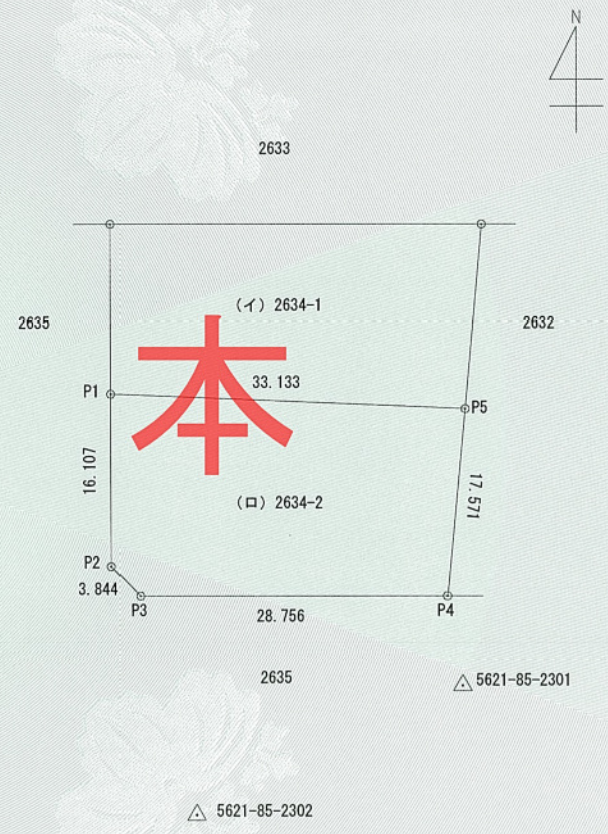
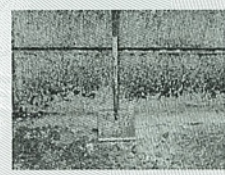
地番	2634-1, 2634-2	土地所在図
土地の所在	〇〇市〇〇町一丁目	地積測量図

測量の基準		既知点の名称及び座標値					
測地系	既知点	座標変換	点名	X座標	Y座標	標識	備考
世界	三角点	無	5621-85-2301	133,355.518	133,436.608	金属標	GPS測量
世界	三角点	無	5621-85-2302	133,343.363	133,411.608	金属標	GPS測量

地番		(口) 2634-2						
筆界点	X座標 (X _n)	Y座標 (Y _n)	点間距離	境界標種別	座標値種別	備考		
P1	133,382.989	133,403.801	16.107	コンクリート標	実測値	T S値		
P2	133,366.882	133,403.801	3.844	金属プレート標	実測値	T S値		
P3	133,364.115	133,406.469	28.756	金属プレート標	実測値	T S値		
P4	133,364.115	133,435.225	17.571	金属プレート標	実測値	T S値		
P5	133,381.605	133,436.905	33.133	プラスチック標	実測値	T S値		
計算方法	2F = Σ [Y _n (X _{n+1} - X _{n-1})]							
倍面積	1167.048162							
面積 (㎡)	583.5240812							
地積	583.52 ㎡							

地番		(イ) 2634-1		
登記記録上の面積 (A)	合計面積 (B)	概測値 (A-B)		
1146.7452693	583.5240812	563.2211881		
	地積	563.22 ㎡		

測量年月日	平成17年 3月10日
座標系	区系



作成者 〇〇市〇〇町二丁目5番6号 甲野太郎
 (平成17年 3月 10日作成) 縮尺 1/

申請人 甲野太郎 縮尺 1/500